



Herlinde Liégeois & Jasmine Sackey

Veiligheid op de Vlaamse waterwegen



Veiligheidsdagen
Antwerpen 04/02/2023

Missie

Wij beheren en ontwikkelen onze waterwegen als een krachtig netwerk dat bijdraagt aan de economie, de welvaart en de leefbaarheid van Vlaanderen



Visie

Uw betrouwbare partner voor een slim, veelzijdig en welvend waterwegennet



1 Maatschappelijke zetel Hasselt
 Havenstraat 44
 3500 Hasselt
 Tel. 011 29 84 00

2 Zetel Willebroek
 Oostdijk 110
 2830 Willebroek
 Tel. 03 860 62 11

3 Zetel Merelbeke
 Guldenstempelpark 105
 9820 Merelbeke
 Tel. 09 292 12 11

4 Zetel Antwerpen
 Anna Bijnsgebouw
 Lange Kievitstraat 111-113 b14
 2018 Antwerpen
 Tel. 03 224 67 11

5 Zetel Brussel
 Gr. de Ferrarisgebouw
 K. Albert II-laan 20 b14
 1000 Brussel
 Tel. 02 553 77 72

6 Zetel Mol
 Donk 120
 2400 Mol
 Tel. 014 33 76 40

Legende werkingsgebied

	Afdeling Regio Oost
	Afdeling Regio Centraal
	Afdeling Regio West

Werkingsgebied & zetels

Jaarlijks budget
445 mln euro/jaar
268 mln euro/jaar
Investeringsbudget

171 steden/gemeenten worden
doorkruist door een waterweg

1.301 personeelsleden

6.000 jobs in de binnenvaart
120.000 gerelateerde arbeidsplaatsen

73 stuwen

80% van de Vlaamse bedrijven
bevindt zich op minder dan
10 km van een waterweg

1.076 km
bevaarbare waterwegen

1.022.607
containereenheden (TEU)/jaar

78 jachthavens

131 sluizen

Tonnage: **72** miljoen ton/jaar

800 bruggen

2,9 miljoen vermeden
vrachtwagenritten per jaar

CO2-uitstoot:
3 tot 6 maal lager dan
wegvervoer

17 Veerdiensten

1100 km dijken

1.263 Vlaamse binnenvaartschepen

195 km kaaimuren

2.046 km Jaagpaden



10 tips voor de pleziervaart

1. Blijf uit de dode hoek.



2. Geluidsignalen van andere vaartuigen moet je horen en herkennen.

'BLIJF WEG'-SEIN: _ _ _ _ _

ALGEMENE SEINEN



Opgelet (attentie)



Ik ga stuurboord uit



Ik ga bakboord uit



Ik sla achteruit



Ik kan niet manoeuvreren

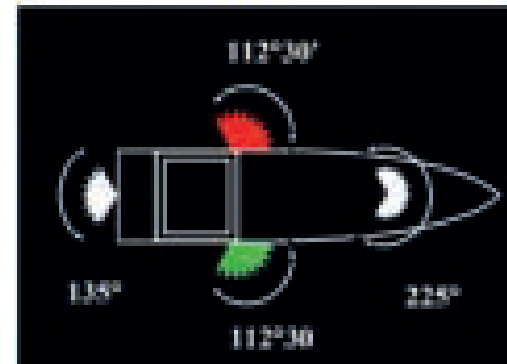
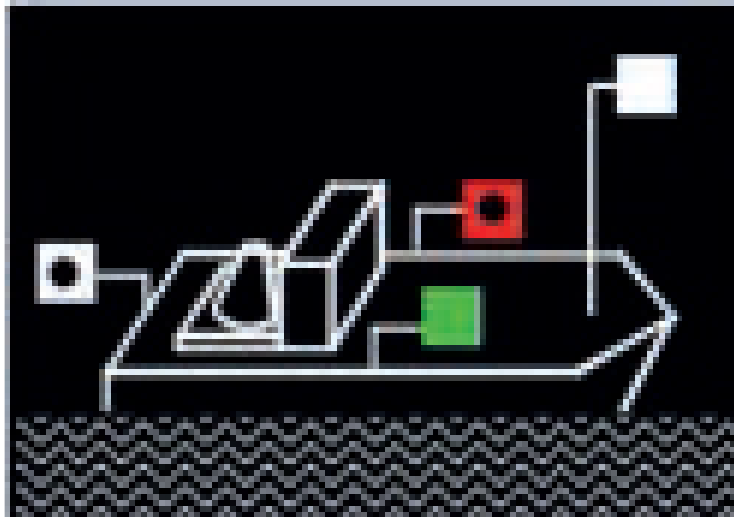


Dreigend gevaar voor aanvaring



Ik ben in nood

3. Zorg dat je langs alle kanten een goed zicht hebt en dat je zelf goed zichtbaar bent.



4. Laat duidelijk je intentie zien bij je vaarbeweging.



5. Geef vrachtschepen de ruimte.

- Vaar zoveel mogelijk langs de **stuurboordwal** of de stuurboordkant van een vaargeul.
- Blijf waar mogelijk **uit de buurt** van de beroepsvaart.
- Geef beroepsvaart vooral de **ruimte bij bochten en havens**.



5. Geef vrachtschepen de ruimte.

GEVAARLIJKE GOEDEREN

HOE HERKEN JE SCHEPEN DIE GEVAARLIJKE GOEDEREN VERVOEREN?

Schepen die bepaalde gevaarlijke ladingen vervoeren, moeten dit tonen door middel van een blauw licht (nacht) of een blauwe kegel (dag) . We noemen ze daarom kegelschepen.

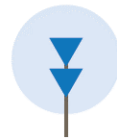


ER ZIJN DRIE CATEGORIEËN VAN SCHEPEN DIE GEVAARLIJKE GOEDEREN VERVOEREN:

Hoe gevaarlijker de stof die ze vervoeren, hoe meer blauwe kegels of lichten ze dragen. Zo bestaan er **3 categorieën**:



1 blauwe kegel:
brandbare stoffen



2 blauwe kegels:
voor de gezondheid schadelijke
stoffen (giftige stoffen)



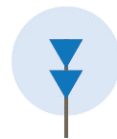
3 blauwe kegels:
ontplobbare stoffen

AFSTAND HOUDEN

Als je schepen met gevaarlijke goederen nadert, bewaar dan voldoende afstand. Wanneer je ligplaats wil nemen naast een kegelschip, moet je minstens volgende afstanden respecteren:



10 meter
bij kegelschepen met
1 blauwe kegel of licht



50 meter
bij kegelschepen met
2 blauwe kegels of lichten



100 meter
bij kegelschepen met
3 blauwe kegels of lichten

6. Kruis veilig.

Het kruisen van een vaargeul doe je

- zo snel mogelijk;
- met voldoende ruimte;
- houd je koers aan;
- volg zo mogelijk altijd de stuurboordwal.

7. Gebruik je marifoon.

- Luister verplicht uit.
- Communiceer met
 - Binnenvaartondernemers;
 - collega-pleziervaarders;
 - bedienaars van de sluisen en de bruggen.
- VHF kanalen:
 - op www.VisuRIS.be



8. Tips bij het versassen

- wacht voor het rode licht.
- houd in de sluis enige afstand van een groot schip.
- maak het schip met meerdere meertouwen vast.
- zet de schroef uit.
- hang aan beide zijden van het schip voldoende stoot.
- help je burens bij het langs zij vastmaken.
- maak het schip pas los als het sein op groen springt.

9. Denk aan uw snelheid.

De maximaal toegelaten vaarsnelheden moeten verminderd worden in functie van de veiligheid van het scheepvaartverkeer, onder andere:

- bij het kruisen of het voorbijvaren van varende of stilliggende schepen;
- bij het manoeuvreren en het nemen van bochten;
- bij het naderen en het doorvaren van de kunstwerken;
- bij nacht, bij schemering of bij mistig weer.

**10. En denk erom:
een reddingsvest
kan je leven
redden...**



Informatie voor meer veiligheid

Februari 2022

DE BELANGRIJKSTE VAARREGELS

Dit overzicht, omvat een vereenvoudigde voorstelling van de vaarregels op het water. Een totaaloverzicht vind je op www.visuris.be/scheepvaartreglementering. Verder moeten schippers zich ook houden aan de tijdelijke voorschriften die worden uitgevaardigd als scheepvaartbericht, zie www.visuris.be/scheepvaartberichten.



Een noodgeval op het water?

- Indien gewonden, slachtoffers of bij twijfel van mogelijke gewonden of slachtoffers, brand of zinkend vaartuig: **bel 112.**
- Contacteer het RIS centrum op **0800 30 440** (+32 (0)78 055 440)
- Verwittig via de marifoon of je GSM de dichtstbijzijnde brug, sluis of walstation; telefoonnummers en marifoonkanalen te vinden op **www.VisuRIS.be**.

VisuRIS voor de pleziervaart



VisuRIS

- Informatie over het waterwegennetwerk
 - Kunstwerken
 - Vaarwegen
- Actuele gegevens
 - Scheepvaartberichten
 - Waterstanden
 - Actueel verkeersbeeld
- Reglementering
 - Beroepsvaart
 - Pleziervaart

VisuRIS

Specifiek voor de pleziervaart

- Regelgeving Pleziervaart
 - Scheepvaartreglementering
 - Waterwegenvergunning
 - Brevetten
 - Registratie en uitrusting
 - Reglementering Afval
 - Havenreglementering

VisuRIS

- Reisplanner: rekening houdende met bedieningstijden, scheepvaartberichten, afmetingen,...

The screenshot displays the VisuRIS web application interface. On the left, a map titled 'KAART' shows a route through the Flanders region, starting from the Scheldt river area and passing through cities like Antwerpen, Gent, and Leuven. A search bar at the top left contains the text 'Zoeken'. On the right, the 'REISPLANNER' panel provides trip details for a route from 'Kanaal Dessel-Turnhout-Schoten' to 'Dender km 49,6' on '26/02/2018 12:03'. The panel includes a 'Bereken reis' button and a 'Meer opties' dropdown. Below this, a table lists trip statistics: 6 locks, a duration of 20 hours and 15 minutes, a total length of 155,373 km, and a lowest CEMT class of 1. At the bottom, a table of dimensions shows a depth of 1,90 m, a width of 38,50 m, and a length of 5,10 m.

Toegelaten afmetingen			
Diepte	1,90 m	Hoogte	Lengte
38,50 m	Breedte	5,10 m	



zoeken



Actueel

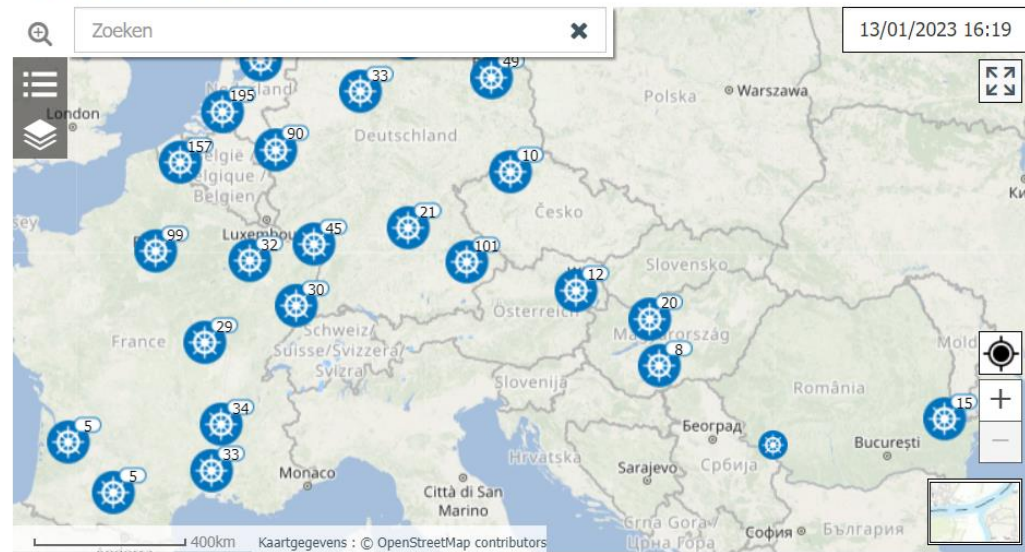
Waterweg

Diensten

Over

Aanmelden >

ACTUELE SITUATIE



REISPLANNER

Nog geen account?

Registreer je hier!

Al een account?

Meld je hier aan!

NIEUWS

EuRIS-portal is live!

Please be aware that the portal is subject to improvements regarding data coverage, completeness

SCHEEPVAARTBERICHTEN

2023/13482/14

13/01/2023

weerbericht Mohács, Határkikötő

HYDROMETEO INFORMATIE



Informatie voor meer veiligheid

Alle informatie en publicaties:

www.VisuRIS.be



De Vlaamse Waterweg nv
wenst je een zonnig en veilig
vaarseizoen!



